

Svi **Veratron** instrumenti pa i **Veratron GO** ima NMEA 2000 certifikat koji garantira da se sva spajanja mogu obaviti sigurno bez da će uređaj imati bilo kakav utjecaj na druge uređaje na mreži plovila. Postojanje NMEA 2000 certifikata se može provjeriti na web stranicama: <https://www.nmea.org/>



## Kako ga ugraditi?

**Veratron GO** dolazi u paketu s obostranom naljepnicom pomoću koje se pričvršćuje za bilo koju podlogu. Ako je vaša površina jako hrapava, moguće je pomoću tri vijka postaviti postolje (B00062402) na koje se Veratron GO opet lijepi. Za što bolji prijam satelita poželjno je postaviti ga prema otvorenom nebu.



**Veratron GO** se priključuje na postojeću NMEA 2000 mrežu pomoću standardnog M12 kabela (5-pinski) i preko njega se vrši napajanje. Dimenzije su vrlo male - promjer je 60,7 mm i visina 18,9 mm. Za postavljanje je potrebno izbušiti provrt promjera 16 mm.

## Digitalizirajte vaše plovilo i pregledavajte sve signale iz brodske mreže na svom mobitelu!

### Tahograf d.o.o. - Poslovnice

Šibenik	Zadar	Karlovac	Varaždin	Sveta Nedelja
098/496527	099/4786382	098/279721	098/343838	099/2743275

## Pretvorite svoj mobitel/tablet u digitalni ploter za prikaz informacija s plovila!

**Veratron GO** je novi tip senzora koji uz GNSS (GPS) pozicioniranje plovila, omogućuje *Bluetooth Low Energy* vezu s vašim mobitelom/tabletom. Obzirom da je Veratron GO povezan u brodsku mrežu preko NMEA 2000 konektora, isti omogućava dostavu svih informacija koje se nalaze u mreži plovila.



## Super jednostavno!



Kao što se vašim mobitelom/tabletom uz pomoć Bluetooth veze povezujete s bilo kojim drugim uređajem, povežite se s Veratron GO uređajem i na mobitelu/tabletu čitajte sve podatke iz brodske NMEA 2000 mreže.

Aplikacija **NavDash** za mobitel/tablet je besplatna.

## Postoje tri tipa Veratron GO uređaja (fizički su svi potpuno isti):

**Veratron GO** (B00034901) je GNSS prijamnik koji prima GPS, Galileo i GLONASS satelitske signale i utvrđuje točnu poziciju, brzinu i kurs plovila. Pomoću *Bluetooth Low Energy* konekcije povezuje se s mobitelom/tabletom na kojima se interpretiraju podaci vezani uz satelitski prijam. Napaja se spajanjem na NMEA 2000 mrežu.

**Veratron GO Data** (B00041601) se također spaja na NMEA 2000 mrežu ali iz nje može interpretirati sve druge digitalne podatke iz mreže (podaci motora, kormila, karakteristike vjetra, stanje tekućina, stanje akumulatora, temperature itd.) i pomoću *Bluetooth Low Energy* konekcije prosljeđuje ih do vašeg mobitela/tableta. Nema GNSS prijamnik.

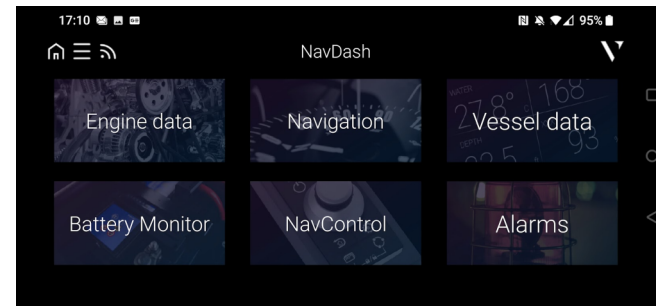
**Veratron GO Plus+** (B00041701) objedinjuje funkcije prethodna dva tipa Veratron GO uređaja.

## Kako se spojiti?

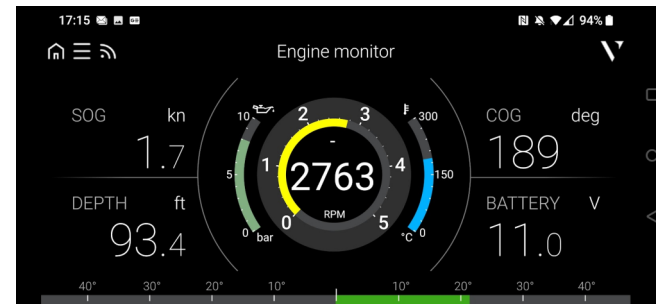
Nakon ugradnje Veratron GO uređaja i instaliranja aplikacije **NavDash** s Google Playa ili App Storea, na svom mobitelu pokrenite program za traženje Bluetooth uređaja u vašoj blizini. Kada telefon pronađe Veratron GO uređaj - povezani ste i počnite koristiti aplikaciju **NavDash**. Ne može jednostavnije. Istodobno se može povezati do 7 mobitela na jedan Veratron GO uređaj.



## Ovako to izgleda na mobitelu (NavDash):



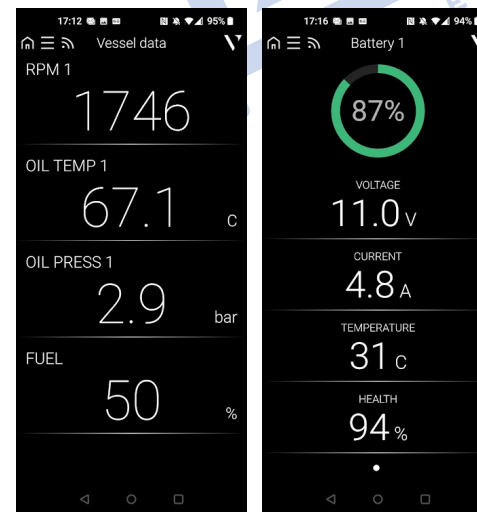
Osnovni izbornik u kojem odlučujemo koje podatke ćemo pratiti.



Pregled podataka s motora, brzine broda (SOG), dubine, kursa (COG), napona baterije i otklona kormila - količina informacija ovisi o tome koliko podataka se nalazi u NMEA mreži.



Pregled izračunatih podataka navigacije i vjetra - kut i brzina prividnog vjetra (AWA, i AWS), kut, brzina i smjer pravog vjetra (TWA, TWS i TWD) i kut otklona kormila.



Numerički pregled podataka s broda/motora/količine goriva (podaci plovila) ili kompletni podaci o stanju akumulatora na plovilu (na akumulator mora biti ugrađen IBS senzor).

**Sve to još ljepše izgleda na tabletu zbog većeg ekrana i mogućnosti prikaza još više podataka**